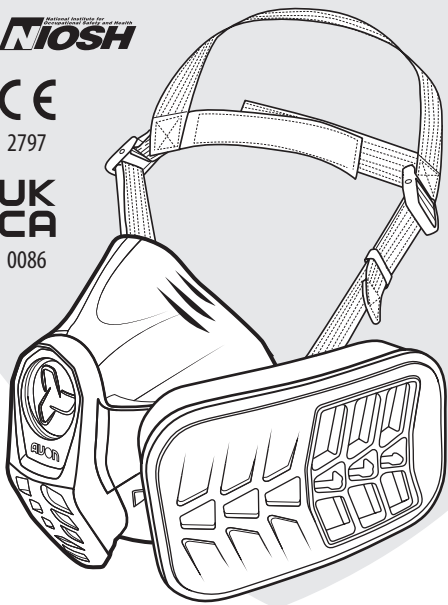


AVON PROTECTION



CE
2797

UK
CA
0086



MITR™ -M1

MODULAIR GEÏNTEGREERD TACTISCH
ADEMHALINGSAPPARAAT

GEBRUIKERSINSTRUCTIES

GEBRUIKERSINSTRUCTIES MITR™ -M1

GOEDKEURING TYPEONDERZOEK

PBM-verordening (EU) 2016/425

EU-typeonderzoek – Module B (Bijlage V)

Productconformiteit met het type – Module D (Bijlage VIII)

NB nr. 2797, BSI Group, The Netherlands B.V. John M. Keynesplein 9,
1066 EP, Amsterdam, Nederland

GOEDKEURING UKCA-MARKERING

Verordening (EU) 2016/425 betreffende persoonlijke beschermingsmiddelen, zoals
in de Britse wetgeving opgenomen en gewijzigd, goedkeuring UKCA-markering:

BSI Assurance Ltd., AB-nr. 0086, Kitemark House, Davy Avenue, Knowlhill,
Milton Keynes, Bucks, MK4 8PP

NIOSH-gecertificeerd – Zie bijsluiters met NIOSH-goedkeuringslabel.

SYMBOLEN



Niet geschikt voor
kinderen jonger
dan 16 jaar



Niet gebruiken
in zuurstofarme
omgevingen
(<19,5%)



Niet gebruiken
om aan rook
of vuur te
ontsnappen



WAARSCHUWING: Het niet uitvoeren van
regelmatig onderhoud en regelmatige controles
kan leiden tot ernstig letsel of de dood



Lees de instructies en volg
een training voordat u het
apparaat gaat gebruiken

ALGEMENE OPMERKINGEN

Het MITR-M1-halfgelaatsmasker is door NIOSH goedgekeurd; zie het NIOSH-goedkeuringslabel voor goedgekeurde configuraties.

Voordat dit ademhalingsmasker op het werk wordt gebruikt, moet er een schriftelijk ademhalingsbeschermingsprogramma worden geïmplementeerd dat voldoet aan alle lokale overheidsvoorschriften. In de Verenigde Staten moeten werkgevers voldoen aan OSHA 29 CFR 1910.134, waaronder medische evaluatie, training en pasvormtesten vallen.

Het MITR-M1-halfgelaatsmasker werkt alleen zoals bedoeld indien het wordt bewaard, gedragen en gebruikt volgens deze instructies. Het niet opvolgen van deze instructies kan leiden tot ernstig letsel of de dood.

Garanties van Avon Protection vervallen indien het MITR-M1-halfgelaatsmasker niet in overeenstemming met deze instructies wordt bewaard, gecontroleerd en gebruikt.

Het MITR-M1-halfgelaatsmasker is verkrijgbaar in drie maten: Small (S), Medium (M) en Large (L). Bewaar het MITR-M1-halfgelaatsmasker in een droge, schone omgeving en uit de buurt van direct zonlicht. Plaats het masker niet onder zware voorwerpen en vermijd langdurige opslag bij extreme temperaturen.

Het MITR-M1-halfgelaatsmasker heeft een aanbevolen werkingsbereik van -32 °C tot +49 °C (-25 °F tot +120 °F), het omgevingstemperatuurbereik waarin is aangetoond dat het product functioneel blijft voor de drager.

SELECTIE, CONFIGURATIE EN INSTALLATIE VAN HET FILTERPATROON

Raadpleeg de gebruikersinstructies die bij uw MITR-filterpatroon zijn geleverd.



WAARSCHUWING

CONTROLEPROCEDURES EN INSPECTIES VÓÓR GEBRUIK

Het MITR-M1-halfgelaatsmasker moet periodiek worden gecontroleerd om er zeker van te zijn dat het naar behoren functioneert. Gebruik het product niet als het beschadigd of verontreinigd is; breng dit onmiddellijk onder de aandacht van uw lokale veiligheidsvertegenwoordiger. Het nalaten van regelmatige onderhouds- en veiligheidscontroles kan leiden tot ernstig letsel of de dood. Controleer visueel of het product geen sneden, scheuren, barsten, vervuiling of andere beschadigingen vertoont. Controleer of de hoofdband niet gedraaid is, of de voorkant goed op zijn plaats zit en of het filterpatroon en de afsluitplug correct zijn bevestigd. Zorg ervoor dat de gespen aan de zijkanten ontgrendeld zijn en de banden voldoende zijn uitgetrokken voordat u het masker voor het eerst opzet. Gebruikers moeten vóór gebruik altijd een onderdrukttest uitvoeren om er zeker van te zijn dat het halfgelaatsmasker goed aansluit op het gezicht. Draggers wordt aangeraden om ten minste eenmaal per jaar een kwantitatieve pasvormtest uit te voeren om te controleren of de maat van het ademhalingsmasker nog steeds geschikt is.

Vervolg op de volgende pagina...



CE UK
CA
2797 0086

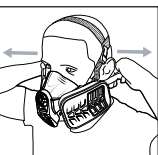
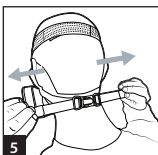
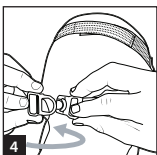
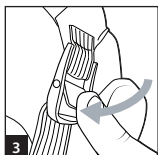
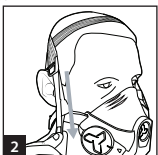
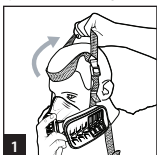


CE/UKCA:
EN140:1998

**OPZETTEN**

Plaats eerst uw kin in de kinsteun van het halfgelaatsmasker en plaats het vervolgens op uw gezicht door de hoofdbanden over uw hoofd te trekken. Trek de banden van de hoofdband met behulp van de lipjes gelijkmatig door de gespen totdat de hoofdband hoofdband stevig maar comfortabel zit; de gespen van de hoofdband moeten vervolgens worden vastgekleit/vergrendeld. Stel de klittenbandriemen af zodat de hoofdband comfortabel op uw hoofd zit. Maak de sluitingen aan de achterkant van uw nek aan elkaar vast en zorg ervoor dat ze niet verdraaid zijn. Trek de nekbanden gelijkmatig aan totdat ze stevig, maar comfortabel zitten. Breng de laatste aanpassingen aan om ervoor te zorgen dat het masker correct zit en comfortabel aanvoelt op het gezicht. Zorg ervoor dat de hoofdband, lang haar of sieraden de afdichting met het gezicht niet hinderen.

Opmerking: Bij het opnieuw opzetten hoeven de gespen en de klittenbandsluiting van het harnas niet opnieuw te worden afgesteld (stappen 2 en 3). Voer een succesvolle onderdruktest uit.

**VOER EEN SUCCESVOLLE ONDERDRUKTEST UIT**

Plaats uw handpalm over de inlaat van het filterpatroon en adem zachtjes in. Het masker moet vacuüm trekken tegen het gezicht. Houd uw adem 5 seconden in. Het masker moet vacuüm getrokken blijven. Als u geen goede pasvorm kunt bereiken, probeer dan de afstelling aan te passen en herhaal de procedure. Als de test mislukt, heeft het product mogelijk onderhoud nodig of is een andere maat vereist. Gebruik het product pas nadat deze test is doorstaan.

AFZETTEN

Maak de neksluiting los. Zonder de vooraf gepositioneerde hoofdbanden los te maken, pakt u de voorkant van het masker vast, trekt u het naar voren en tilt u het over uw hoofd naar achteren. Na het reinigen kan het masker in cargozakken, uitrustingstassen of opbergzakken worden opgeborgen.

REINIGING

Het MITR-M1-halfgelaatsmasker moet na elk gebruik worden gereinigd. Het masker dient te worden gereinigd met een pluisvrije doek en warm zeepsop. Het filterpatroon moet worden verwijderd voordat het masker wordt gereinigd. Voor een grondige reiniging moeten de hoofdband, de voorkant en de kleppen worden verwijderd om te worden gewassen. Zorg ervoor dat alle onderdelen met schoon water worden afgespoeld en bij kamertemperatuur aan de lucht worden gedroogd. Er moet op worden gelet dat de in- en uitademkleppen niet beschadigd of vervormd zijn en vrij zijn van vuil. Monteer verwijderde onderdelen pas weer of vervang ze indien nodig wanneer het MITR-M1-halfgelaatsmasker volledig droog is. Na het opnieuw monteren moet een onderdruktest worden uitgevoerd. Het MITR-M1-halfgelaatsmasker kan worden gereinigd met behulp van een reinigings-/desinfectiemiddel. Overschrijd de verdunningsinstructies van de fabrikant NIET.

**WAARSCHUWINGEN**

- Gebruik **GEEN** kokend heet water om het product te reinigen, aangezien dit schade aan het product kan veroorzaken. Warm water is voldoende.
- Gebruik **GEEN** tissues of keukenpapier om vuil of vocht van de voorkant van de module, de uitlaatklep of de zitting van de uitlaatklep te verwijderen. Papier kan versnipperen en in het uitlaatklepgebied terechtkomen, wat lekkage kan veroorzaken.
- Een juiste reiniging is van essentieel belang om de effectiviteit te behouden en zo een maximale bescherming te bieden.
- Gebruik **GEEN** wasmiddel, spiritus, oplosmiddel of enig ander product dat chloor (bleekmiddel) bevat.
- Zorg ervoor dat het product volledig droog is na het reinigen of ontsmetten en vóór opslag; het niet naleven hiervan kan de groei van schimmel en meeldauw bevorderen.
- Als het halfgelaatsmasker niet correct wordt opgeborgen, kan dit leiden tot vervorming van de gezichtsafdichting, met als gevolg een onvoldoende afdichting met het gezicht van de gebruiker en een verhoogd risico op ernstig letsel of overlijden.
- Zorg ervoor dat er geen sneden of scheuren in de interne of externe rubberen onderdelen zitten, en geen afgebroken stukjes of barsten in de kunststof onderdelen.
- Zorg ervoor dat de inlaat-/uitlaatkleppen schoon en vrij van vuil of afval zijn en dat ze niet beschadigd of vervormd zijn.
- Zorg ervoor dat de hoofdbanden correct zijn afgesteld en niet verdraaid zijn, dat er geen schade is aan de bevestigingen/gespen en dat ze stevig zijn bevestigd aan het MITR-M1-gezichtsmasker.
- Zorg ervoor dat de afsluitplug voor de linker- en rechterzijde stevig in de bijbehorende filterpatroonhouder is bevestigd (indien nodig).
- Zorg ervoor dat de afsluitplug van de hulpvoedingspoort goed is bevestigd.
- Het MITR-M1-halfgelaatsmasker is niet bedoeld voor gebruik in omgevingen waar het in contact kan komen met open vuur.
- Verwijder het halfgelaatsmasker pas van uw gezicht wanneer u het besmette gebied hebt verlaten.
- Openingen in de gezichtsafdichting als gevolg van gezichtsbehandeling of sieraden zullen er waarschijnlijk toe leiden dat de drager verontreinigende stoffen inademt, wat kan leiden tot ziekte, ernstig letsel of de dood.
- Gebruikers van het MITR-M1-halfgelaatsmasker moeten gladgeschoren zijn om een goede afdichting tussen het product en het gezicht van de gebruiker te garanderen.



BEWAREN BIJ EEN TEMPERAATUUR TUSSEN 10 °C EN 30 °C (50 °F TOT 86 °F)



NIET GEBRUIKEN OM AAN ROOK OF VUUR TE ONTSNAPPEN



ZIE PRODUCT/VERPAKKING VOOR PRODUCTIEDATUM



BEWAREN BIJ <80% RELATIEVE LUCHTVOCHTIGHEID



ZIE HET PRODUCT/DE VERPAKKING VOOR DE HOUDBAARHEID

VERVANGINGSONDERDELEN

Er mogen uitsluitend door Avon Protection goedgekeurde onderdelen worden gebruikt. Probeer geen onderdelen van het masker of filterpatroon te wijzigen.

VERWIJDERING

Het verwijderen van het MITR-M1-halfgelaatsmasker en filterpatroon dient te geschieden in overeenstemming met de federale, staats- en/of lokale wetgeving.

CONTACTGEGEVENS

In het geval van een productprobleem kunt u contact opnemen met uw erkende distributeur of met Avon Protection, voor informatie om het probleem op te lossen. Deze gebruikersinstructies kunt u ook downloaden van onze website door de onderstaande QR-code te scannen.

EMEA: Avon Polymer Products Ltd., Hampton Park West, Melksham, Wiltshire UK SN12 6NB. Tel: +44 (0) 1225 896 705.

Noord- en Zuid-Amerika: Avon Protection, 503 Eighth St., Cadillac, Michigan USA 49601. Tel: +1 888 286 6440.

avon-protection.com/contact

Zowel de EU-conformiteitsverklaring als de UKCA-conformiteitsverklaring zijn beschikbaar op: www.avon-protection.com/certifications.htm

Copyright © 2026 Avon Protection. Alle rechten voorbehouden. GR06340-01 (GR06148-01 English) Onderdeelnr.: 608578-NLD



Scan de QR-code om dit product te registreren voor garantie en om toegang te krijgen tot aanvullende MITR-bronnen.

AVON
PROTECTION